

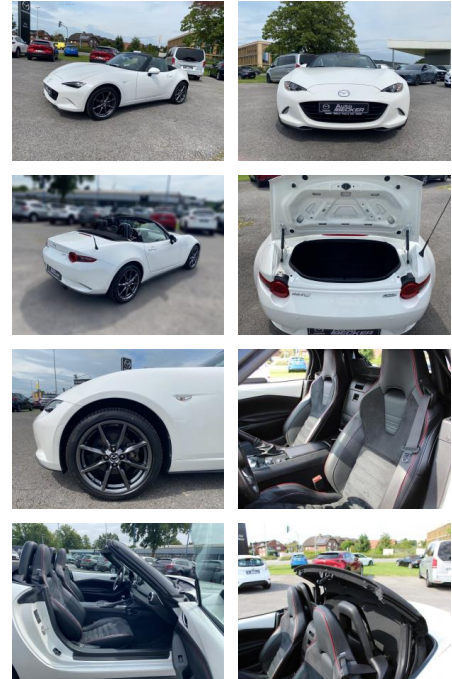


Ihr Ansprechpartner

**Frau Maximiliane Schwulst**  
E-Mail: m.schwulst@kufen.de  
Telefon: 0201 8545424

## Mazda MX-5 SKYACTIV-G 184

MB04-15351 **Angebotsnr.:**



Erstzulassung:	Kilometer:	Farbe:	Leistung:	Kraftstoffart:
16.11.2019	43.617	Diverse	135 kW / 184 PS	Benzin

**PREIS**  
**25.400 €**

### FINANZIERUNGSBEISPIEL

Laufzeit: 96 Monate      Anzahlung: 25 %  
Basis-Finanzierung:\*      Mtl. Rate:  
Zielraten-Finanzierung:\*\* **206 €**

\* Basisfinanzierung: Anzahlung: 6.350 Euro, Laufzeit: 96 Monate, Nettodarlehen: 19.050 Euro, Gesamtbetrag: 30.726 Euro, Zinssätze: 6,78% Sollz. (gebunden), 6,99% eff.  
\*\* Zielratenfinanzierung: Anzahlung: 6.350 Euro, Laufzeit: 96 Monate, Nettodarlehen: 19.050 Euro, Zielrate: 13.970 Euro, Gesamtbetrag: 30.016 Euro, Zinssätze: 6,78% Sollz. (gebunden), 6,99% eff.,

Vermittlung für: Santander Bank  
Repräsentatives Beispiel gem. § 17 Abs. 4 PAngV. Diese Finanzierungsangebote sind Beispiele. Gerne ermitteln wir für Sie Ihr individuelles Angebot.

## Ausstattung

### Sicherheit

- Reifendruckkontrollsystem
- Totwinkel-Assistent
- Spurhalteassistent

### Multimedia

- Soundsystem
- USB
- Sprachsteuerung

### Komfort

- Berganfahrassistent
- Lederlenkrad
- Keyless Entry

### Weiteres

- Start Stop Automatik
- \* BOSE® Sound-System mit Kopfstützenlautsprechern und Fahrgeräuschkompensation
- Subwoofer

- Digitalradio-Tuner (DAB)
- Matrix-LED-Lichtsystem inkl. Fernlichtautomatik und variabler Lichtmodi (ALH)
- Mazda SD-Navigationssystem
- \*\* Smartphone-Integration via Apple CarPlay und Android Auto
- \*\* LogIn: Schlüsselloser Zugangssystem
- Sitzbezug: Leder-Alcantara®-Kombination für RECARO Sportsitze
- Schwarz mit roter Kontrastnaht
- Sitze: RECARO Sportsitze
- Sitzheizung für Fahrer und Beifahrer
- Sportfahrwerk mit BILSTEIN® Dämpfern
- \*\* Sport-Paket
- \*\* Klimatisierungsautomatik
- Ausparkhilfe (RCTA)
- Spurhalteassistent (LDWS)
- Spurwechselassistent Plus (BSM)
- 3-Punkt-Automatikgurte
- 3-Speichen-Sport-Lederlenkrad

- 9 Lautsprecher
- Airbags: Frontairbags für Fahrer und Beifahrer (Beifahrerairbag abschaltbar); Kopf-/Schulter-Airbags; Seitenairbags
- vorne
- Aktive Motorhaube (Fußgängerschutz)
- Außenspiegel beheizbar
- Außenspiegel elektrisch einstellbar
- Außenspiegel in Wagenfarbe lackiert
- Berganfahrassistent (HLA)
- Coming-/Leaving-Home-Funktion
- Cruisematic (Geschwindigkeitsregelanlage)
- Designbügelverkleidung in Schwarz
- hochglänzend
- Domstrebe
- Dynamische Stabilitätskontrolle (DSC) mit Traktionskontrollsystem (TCS)
- Einparkhilfe
- hinten
- Elektrische Fensterheber



**STÄNDIG ÜBER 15.000 FAHRZEUGE IM BESTAND!**