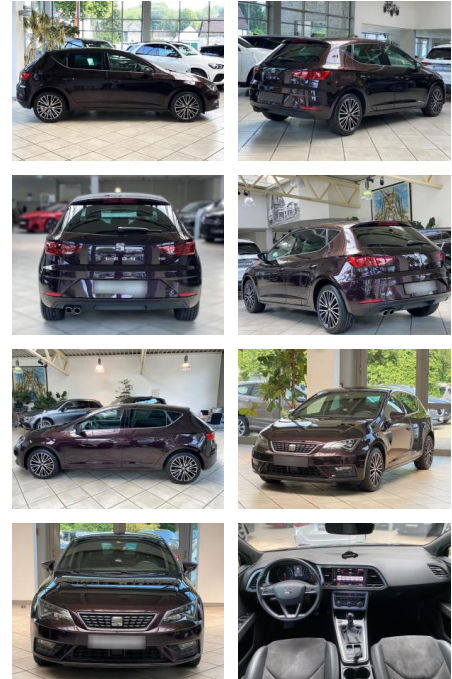




Seat Leon

LA05-50 - 0372 Angebotnr.:



Erstzulassung:	Kilometer:	Farbe:	Leistung:	Kraftstoffart:
10.05.2017	74.319	Diverse	110 kW / 150 PS	Benzin

PREIS
16.140 €

FINANZIERUNGSBEISPIEL

Laufzeit: 96 Monate Anzahlung: 25 %
Basis-Finanzierung:* Mtl. Rate:
Zielraten-Finanzierung:** **131 €**

* Basisfinanzierung: Anzahlung: 4.035 Euro, Laufzeit: 96 Monate, Nettodarlehen: 12.105 Euro, Gesamtbetrag: 19.525 Euro, Zinssätze: 6.78% Sollz. (gebunden), 6.99% eff.
** Zielratenfinanzierung: Anzahlung: 4.035 Euro, Laufzeit: 96 Monate, Nettodarlehen: 12.105 Euro, Zielrate: 8.877 Euro, Gesamtbetrag: 19.073 Euro, Zinssätze: 6.78% Sollz. (gebunden), 6.99% eff.,

Vermittlung für: Santander Bank
Repräsentatives Beispiel gem. § 17 Abs. 4 PAngV. Diese Finanzierungsangebote sind Beispiele. Gerne ermitteln wir für Sie Ihr individuelles Angebot.

Ausstattung

Sicherheit

- Müdigkeitswarnsystem
- Notbremsassistent
- Reifendruckkontrollsystem
- Spurhalteassistent

Multimedia

- Soundsystem
- USB
- Verkehrszeichenerkennung
- Sprachsteuerung
- Touchscreen

Komfort

- Berganfahrassistent
- Lederlenkrad
- Lordosenstütze
- Keyless Entry

Weiteres

- Start Stop Automatik

- **Seat Leon Xcellence * Carplay**
- **Business-Paket Infotain**
- **Einparkhilfe vorn und hinten**
- **Erlebnis-Paket Emotion**
- **Außenspiegel elektr. anklappbar**
- **Dachhimmel schwarz**
- **Fahrassistenz-Paket 2**
- **Keyless Entry**
- **Klimaanlage Climatronic 2-Zonen**
- **Reserverad als Notrad**
- **Rückfahrkamera**
- **Scheinwerfer LED**
- **SEAT Media-System Plus**
- **Sitzbezug / Polsterung: Alcantara/Leder**
- **Startanlage Keyless Access**
- **Verkehrszeichenerkennung**
- **Fahrassistenz-System: Berganfahr-Assistent (Hill-Holder)**
- **Fahrassistenz-System: Berganfahr-Assistent und Elektron. Differentialsperre**

- **Fahrassistenz-System: Umfeldbeobachtungssystem (Front assist) mit City-Notbremsfunktion**
- **Motor 1**
- **4 Ltr. - 110 kW 16V TSI ACT Weitere Ausstattung: Ablagetasche an Vordersitzlehnen**
- **Airbag Beifahrerseite abschaltbar**
- **Airbag Fahrer-/Beifahrerseite**
- **Antriebs-Schlupfregelung (ASR)**
- **AUX-IN-Anschluss und 2 x USB-Anschluss**
- **Außenspiegel elektr. verstell- und heizbar**
- **beide**
- **Außenspiegel und Türgriffe außen in Wagenfarbe**
- **Außentemperaturanzeige**
- **Blinkleuchten LED in Außenspiegel integriert**
- **Bordcomputer**
- **Bremsassistent**



STÄNDIG ÜBER 15.000 FAHRZEUGE IM BESTAND!