

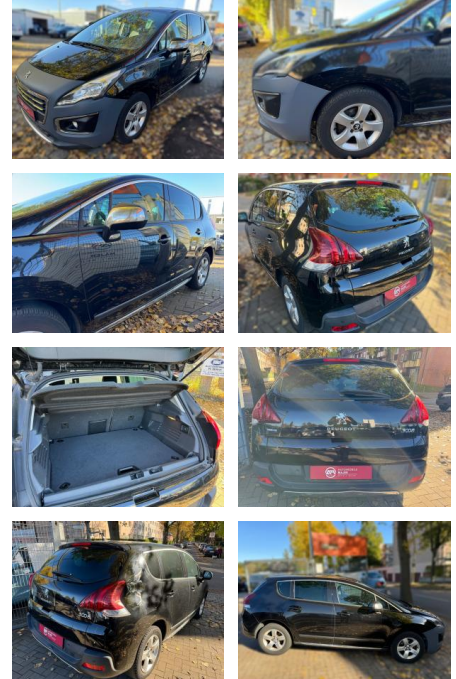


Ihr Ansprechpartner

**Frau Maximiliane Schwulst**  
E-Mail: m.schwulst@kufen.de  
Telefon: 0201 8545424

## Peugeot 3008 Allure NAVI\*HEADUP\*PANORAMA\*LEDER

AM64-4075548 **Angebotsnr.:**



Erstzulassung:	Kilometer:	Farbe:	Leistung:	Kraftstoffart:	Verbr. komb.	CO2-Emission	CO2-Klasse (WLTP)
26.11.2015	99.973	Diverse	88 kW / 120 PS	Diesel	4,1 l/100km	109 g/km	

**PREIS**  
**10.250 €**

### FINANZIERUNGSBEISPIEL

Laufzeit: 96 Monate      Anzahlung: 25 %  
Basis-Finanzierung:\*      Mtl. Rate:  
Zielraten-Finanzierung:\*\*      Mtl. Rate: **83 €**

\* Basisfinanzierung: Anzahlung: 2.563 Euro, Laufzeit: 96 Monate, Nettodarlehen: 7.688 Euro, Gesamtbetrag: 12.400 Euro, Zinssätze: 6.78% Sollz. (gebunden), 6.99% eff.  
\*\* Zielratenfinanzierung: Anzahlung: 2.563 Euro, Laufzeit: 96 Monate, Nettodarlehen: 7.688 Euro, Zielrate: 5.638 Euro, Gesamtbetrag: 12.113 Euro, Zinssätze: 6.78% Sollz. (gebunden), 6.99% eff.,

Vermittlung für: Santander Bank  
Repräsentatives Beispiel gem. § 17 Abs. 4 PAngV. Diese Finanzierungsangebote sind Beispiele. Gerne ermitteln wir für Sie Ihr individuelles Angebot.

## Ausstattung

### Sicherheit

- Notbremsassistent
- Reifendruckkontrollsystem

### Komfort

- Berganfahrassistent
- Lederlenkrad
- Lordosenstütze

### Weiteres

- Diesel
- **Deutsches Auto aus 2. Hand** **Lückenlos Scheckheft gepflegt Letzte Inspektion am 16.01.2023 bei 87.690Km**
- **Sonderausstattung: Audio-Navigationssystem**
- **WIP-Nav Plus mit Farbdisplay**
- Metallic-Lackierung
- Reserverad in Fahrbereifung
- Sitzheizung vorn
- **\*Weitere Ausstattung: Airbag Beifahrerseite abschaltbar**

- Airbag Fahrer-/Beifahrerseite
- Audiosystem WIP Sound (Radio/CD-Player MP3-fähig)
- Außenspiegel elektr. verstell- und heizbar
- Außenspiegel mit Chromblende
- Bordcomputer
- Bremsassistent
- Brillenhalter im Dachhimmel integriert
- Einparkhilfe hinten
- Einstiegsleisten (Aluminium-Design)
- Einstiegsleuchten
- Fahrwerks-Dämpfungssystem mit adaptivem Wankausgleich Hinterachse (REAS)
- Fensterheber elektrisch hinten
- Fensterrahmen mit Chromblende
- Frontscheibe Verbundglas
- Seitenscheiben und Heckscheibe Hartglas
- Fußraumleuchte Fahrer
- Beifahrer
- Gepäckversicherungsnetz

- Head-up-Display
- Heckklappe zweiteilig
- Innenleuchten LED
- Isofix-Aufnahmen für Kindersitz
- Karosserie: 5-türig
- Klimaautomatik
- getrennt regelbar Fahrer-/Beifahrerseite
- Kopf-Airbag-System
- Kopf-Airbag-System hinten
- Kühlergrill verchromt
- Lendenwirbelstütze Sitz vorn links
- verstellbar
- Lenkrad (Sport/Leder)
- Lenksäule (Lenkrad) verstellbar
- LM-Felgen
- Mittelarmlehne hinten
- Modellpflege
- Motor 1
- 6 Ltr. - 88 kW Blue-HDI FAP
- Panoramadach (vollverglaste Dachfläche)
- Parkbremse elektrisch



**STÄNDIG ÜBER 15.000 FAHRZEUGE IM BESTAND!**