

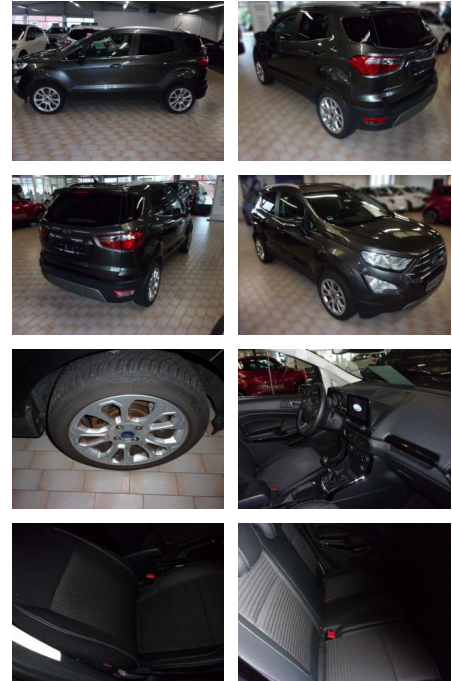


Ihr Ansprechpartner

**Frau Maximiliane Schwulst**  
E-Mail: m.schwulst@kufen.de  
Telefon: 0201 8545424

## Ford EcoSport Titanium

AA19-25589 **Angebotsnr.:**



Erstzulassung:	Kilometer:	Farbe:	Leistung:	Kraftstoffart:
11.12.2020	32.325	Diverse	92 kW / 125 PS	Benzin

**PREIS**  
**19.530 €**

### FINANZIERUNGSBEISPIEL

Laufzeit: 96 Monate      Anzahlung: 25 %  
Basis-Finanzierung:\*      Mtl. Rate:  
Zielraten-Finanzierung:\*\* **159 €**

\* Basisfinanzierung: Anzahlung: 4.883 Euro, Laufzeit: 96 Monate, Nettodarlehen: 14.648 Euro, Gesamtbetrag: 23.626 Euro, Zinssätze: 6.78% Sollz. (gebunden), 6.99% eff.  
\*\* Zielratenfinanzierung: Anzahlung: 4.883 Euro, Laufzeit: 96 Monate, Nettodarlehen: 14.648 Euro, Zielrate: 10.742 Euro, Gesamtbetrag: 23.080 Euro, Zinssätze: 6.78% Sollz. (gebunden), 6.99% eff.,

Vermittlung für: Santander Bank  
Repräsentatives Beispiel gem. § 17 Abs. 4 PAngV. Diese Finanzierungsangebote sind Beispiele. Gerne ermitteln wir für Sie Ihr individuelles Angebot.

## Ausstattung

### Sicherheit

- Notbremsassistent
- Notrufsystem
- Reifendruckkontrollsystem

### Multimedia

- Soundsystem
- USB
- Sprachsteuerung

### Komfort

- Berganfahrassistent
- Beheizbare Frontscheibe
- Beheizbares Lenkrad
- Lederlenkrad
- Lordosenstütze
- Keyless Entry

### Weiteres

- Start Stop Automatik
- Interne Fahrzeugnr.: 25589 \* Ford SYNC 3

- 0 Ltr. - 92 kW EcoBoost KAT \* My Key (2. Fahrzeugschlüssel programmierbar) \*
- Radstand 2519 mm \*
- Reifendruck-Kontrollsystem \*
- Reifen-Reparaturkit \* Rücksitzlehne geteilt/klappbar (60:40) \*
- Rußpartikelfilter \* Schadstoffarm nach Abgasnorm Euro 6d \* Schaltpunktanzeige \*
- Schalt-/Wählhebelgriff Leder \*
- Sonnenblende links mit Spiegel \*
- Sonnenblende rechts mit Spiegel \*
- Start/Stop-Anlage \* Stau-/Ablagefach unter Sitz vorn rechts \* Subwoofer \*
- Tagfahrlicht LED \* Technik-Paket \*
- Türgriffe außen Wagenfarbe \*
- USB-Anschluss \* Verglasung hinten abgedunkelt (Privacy Glass) \*
- Vorrüstung Mobiltelefon/Handy mit Bluetooth-/USB-Schnittstelle \*
- Wankneigungskontrolle (Roll Stability Control)

- RSC) \* Winter-Paket \*
- Zentralverriegelung mit Fernbedienung \*
- Zusatzheizung \* 3-Punkt-Sicherheitsgurt hinten \* 7 Lautsprecher



**STÄNDIG ÜBER 15.000 FAHRZEUGE IM BESTAND!**